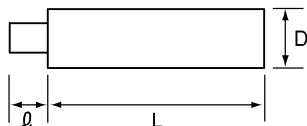


取付け金具 (熱電対 / 測温抵抗体共通)

スリーブ

○ 標準仕様

単位 mm

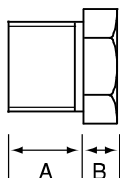
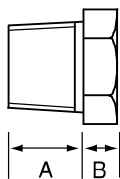


型 式	寸 法			適用外径(φ)	材 質
	φ	L	D		
SV-0635	5	30	6	0.25~1.6	SUS303
SV-0646	6	40	6.5	1.0~1.6	
SV-0846	6	40	8	0.5~4.8	
SV-1046	6	40	10	1.6~8.0	
SV-1147	7	40	11	6.4~8.0	
SV-12106	6	100	12	2.3~8.0	

固定ニップル

○ 標準仕様

単位 mm

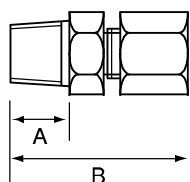


型 式	呼び径	寸 法		適用外径(φ)	材 質
		A	B		
NP-R1	PT1/8	10	6	6 以下	SUS304
NP-R2	PT1/4	12	6	8 以下	
NP-R3	PT3/8	15	7	12 以下	
NP-R4	PT1/2	18	10	16 以下	
NP-R5	PT3/4	22	16	22 以下	
NP-R6	PT 1	22	16	27 以下	
NP-G1	PF1/8	10	6	6 以下	SUS304
NP-G2	PF1/4	12	6	8 以下	
NP-G3	PF3/8	15	7	12 以下	
NP-G4	PF1/2	18	10	16 以下	
NP-G5	PF3/4	22	16	22 以下	
NP-G6	PF 1	22	16	27 以下	

コンプレッションフィッティング

○ 標準仕様

単位 mm



型 式	呼び径	寸 法 (約)		適用外径(φ)	材 質
		A	B		
CF-1-()-※	PT1/8	10.5	33	1.0~4.8	SUS304
CF-2-()-※	PT1/4	14	37	1.6~8.0	
CF-3-()-※	PT3/8	15	39	2.3~8.0	
CF-4-()-※	PT1/2	18	43	3.2~8.0	
CF-5-()-※	PT3/4	22	65	4.8~8.0	

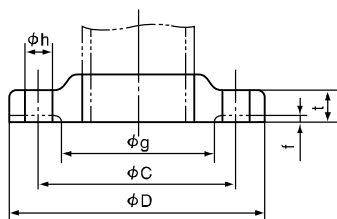
備考1. ()内には、適用外径を明記してください。

2. ※には、コッターの種類を明記してください。指定がない場合は標準(真鍮)となります。
コッターの記号: B(真鍮) S(SUS) T(テフロン)

●上記仕様は弊社標準仕様です。標準以外の仕様は、別途お問合せください。

◎ JIS規格フランジ

単位 mm



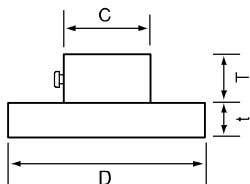
型 式	呼び圧力	呼び径		フランジの径 D	各部寸法			ボルト穴		ボルトの ネジの呼び	
		A	B		t	f	g	c	数		h
FG5K10A-()	5kgf/cm	10	3/8	75	9	1	39	55	4	12	M10
FG5K15A-()		15	1/2	80	9	1	44	60	4	12	M10
FG5K20A-()		20	3/4	85	10	1	49	65	4	12	M10
FG5K25A-()		25	1	95	10	1	59	75	4	12	M10
FG10K10A-()	10kgf/cm	10	3/8	90	12	1	46	65	4	15	M12
FG10K15A-()		15	1/2	95	12	1	51	70	4	15	M12
FG10K20A-()		20	3/4	100	14	1	56	75	4	15	M12
FG10K25A-()		25	1	125	14	1	67	90	4	15	M12

備考1. ()内には、FF、RFの指定を明記してください。(図及び上記寸法はRFの仕様です)
2. 上記以外の仕様に付きましては、別途お問合せください。

◎ ルーズフランジ

○ 標準仕様

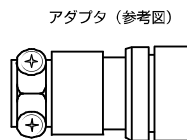
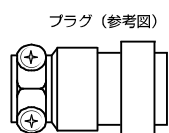
単位 mm



型 式	寸 法				取付穴径 - 数	適用外径 (φ)	材 質
	D	t	T	C			
RFG-1-()	75	9	24	30	φ12-4	4.8~	SUS304
RFG-2-()	80	9	24	30	φ12-4		
RFG-3-()	85	10	24	30	φ12-4		
RFG-4-()	90	12	24	30	φ15-4		
RFG-5-()	95	12	24	30	φ15-4		
RFG-6-()	100	14	24	30	φ15-4	1.6~8.0	アルミニウム
RFG-7-()	50	5	10	35	φ6-4		
RFG-8-()	30	4	10	14	φ3.9-3		
RFG-9-()	30	4	10	15	φ3.9-2	8	

備考1. ()内には、適用外径を明記してください。

◎ メタルコネクタ



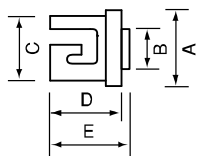
○ 標準仕様/プラグ

型 式	極 数	各メーカー取扱いしておりますのでお問合せください
MCP	2~6	

○ 標準仕様/アダプタ

型 式	極 数	各メーカー取扱いしておりますのでお問合せください
MCA	2~6	

◎ バイオネットキャップ



○ 標準仕様

単位 mm

型 式	適 用 (穴径)	溝	寸 法				
			A	B	C	D	E
BC-1	シース取付け用 (φ3.2~φ8.0)	片溝	16	11	14	15	17
BC-2	スプリング取付け用 (φ7)	片溝/両溝					

●上記仕様は弊社標準仕様です。標準以外の仕様は、別途お問合せください。